
Promat

Temat: Ochrona przeciwpożarowa elewacji wentylowanych

Dnia; 18.X.23
1 | 26 lipca 2023

KAROL WATOŁA/Adam Maleńki

Pożar wieżowca Grenfell Tower w Londynie - 2017

Promat

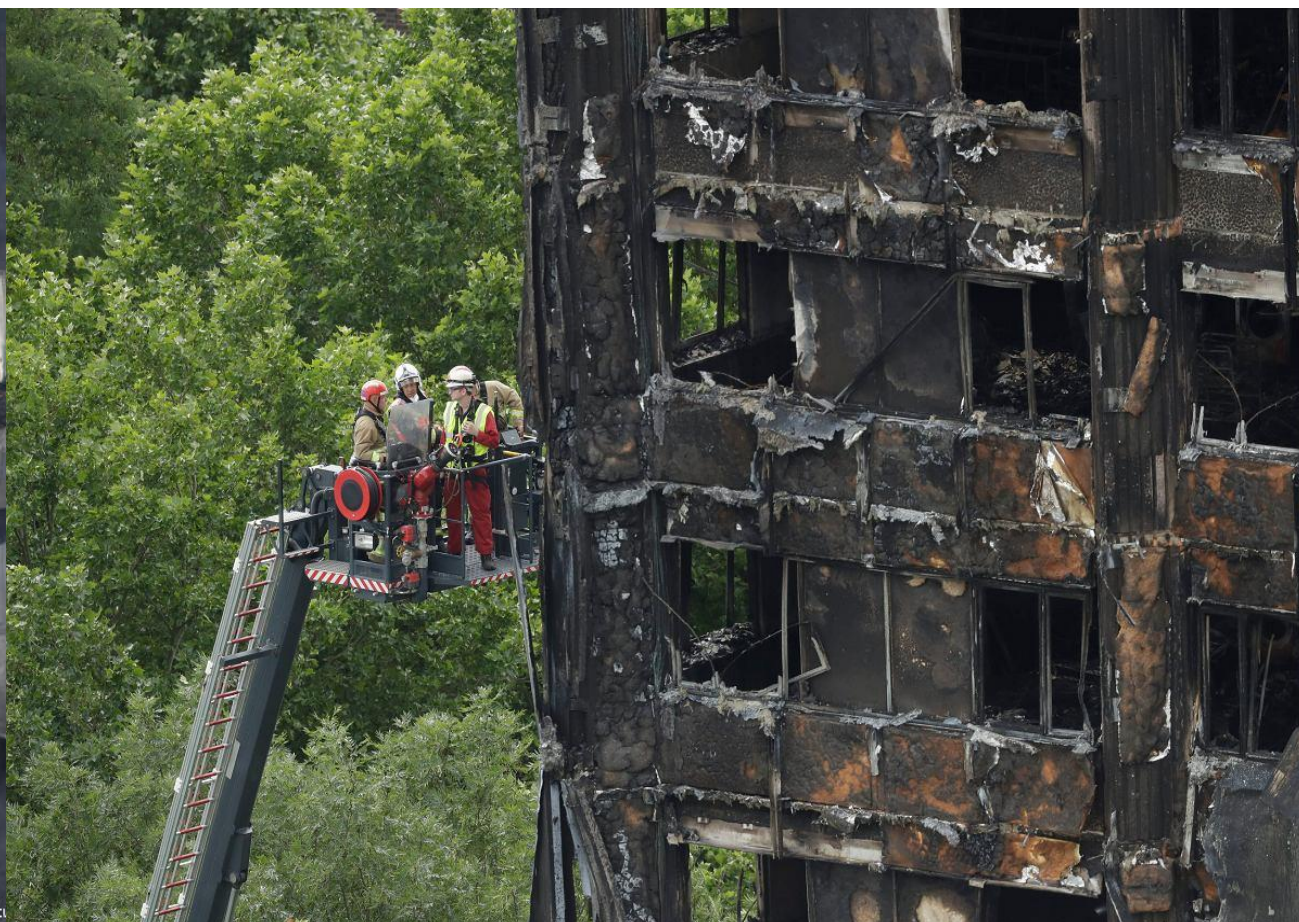
14 czerwca tuż przed godziną 1:00 wybuchła pożar w kuchni mieszkania na czwartym piętrze 23 piętrowego budynku. W ciągu kilku minut ogień rozprzestrzenił się na zewnątrz budynku a następnie na wszystkie cztery strony. Cały budynek był w ogniu już ok 3:00. Zginęły 72 osoby...



Pożar wieżowca Grenfell Tower w Londynie - 2017

Promat

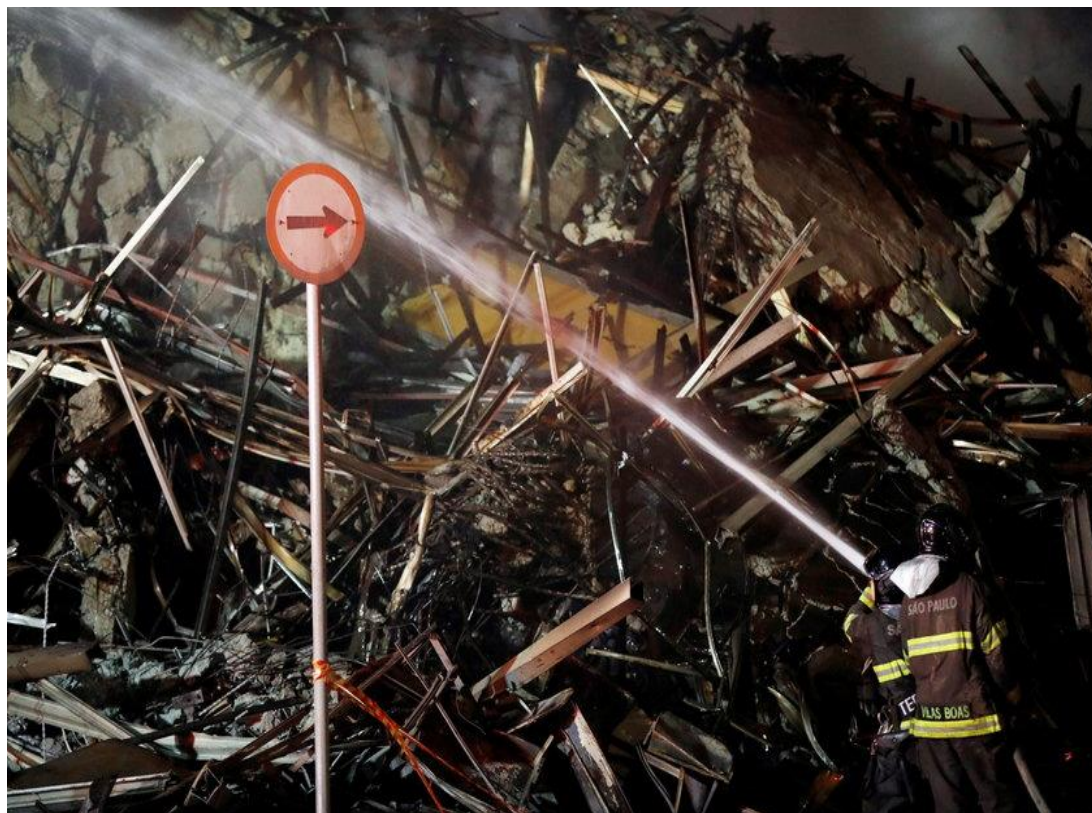
Przyczyną pożaru w wieżowcu Grenfell Tower w Londynie w 2017 roku było zwarcie elektryczne w lodówce na czwartym piętrze. Ogień szybko rozprzestrzenił się na pokrytą łatwopalną substancją elewację budynku i objął wszystkie 24 piętra. W wyniku pożaru zginęło 72 osoby, a 74 zostało rannych.



Pożar wieżowca Paisandu Plaza Towerblock w Sao Paulo

Promat

Ogień z łatwością rozprzestrzenił się po łatwopalnym wyposażeniu biurowca i powędrował między biurami, a następnie między piętrami budynku. Odbęło się to dwiema drogami: przez pozbawione drzwi przeciwpożarowych klatki schodowe oraz, na zewnątrz budynku, poprzez okna i aluminiowe szyny.



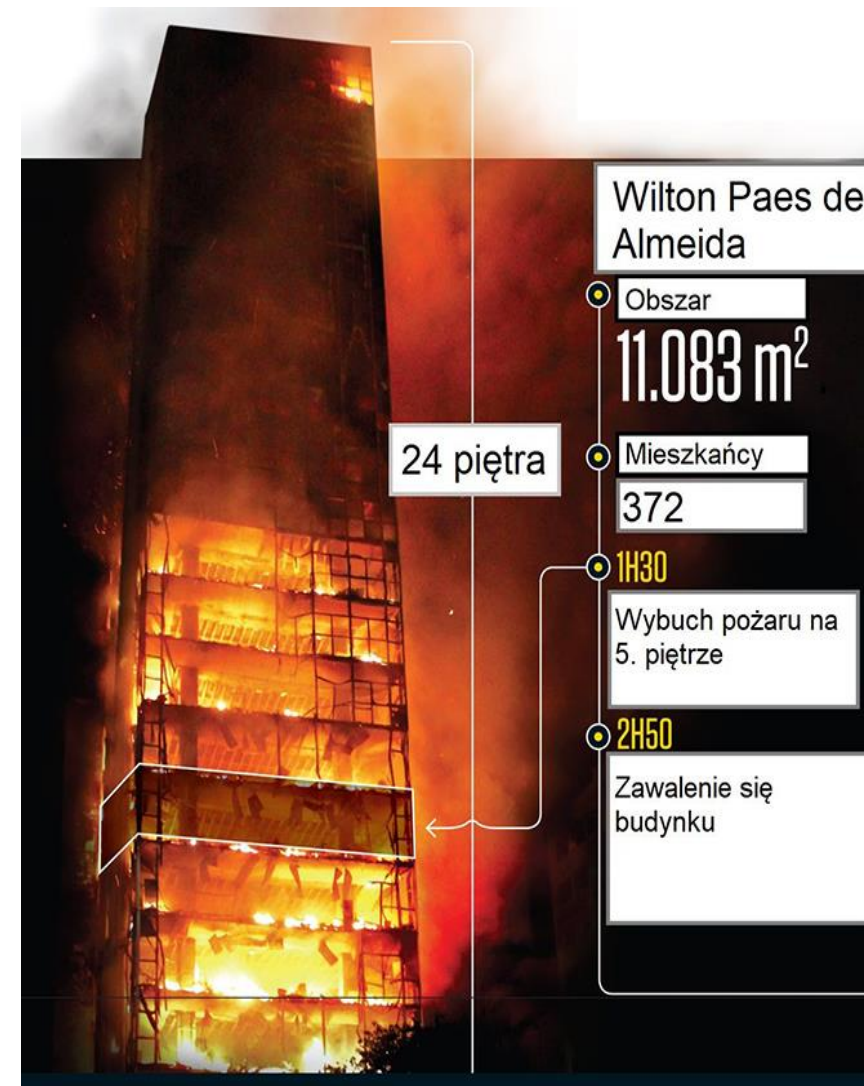


Pożar wieżowca Paisandu Plaza Towerblock w Sao Paulo

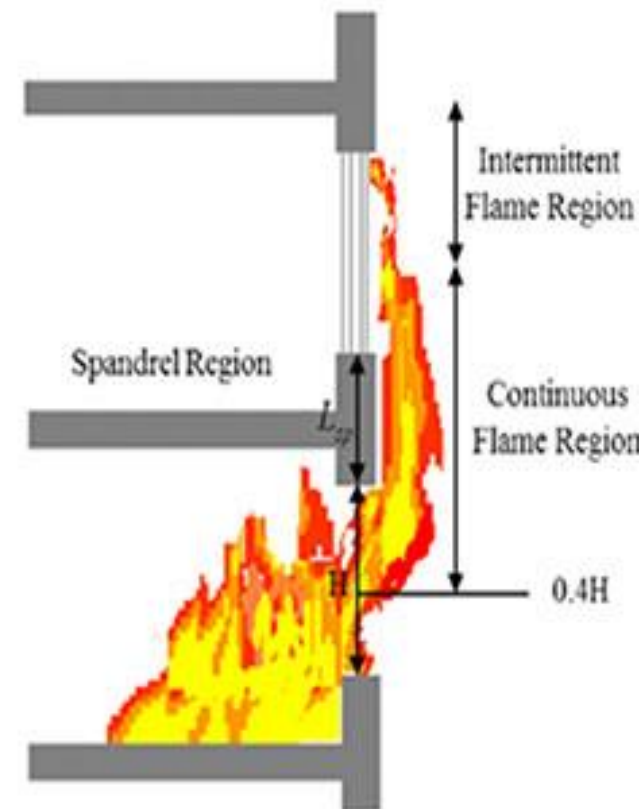
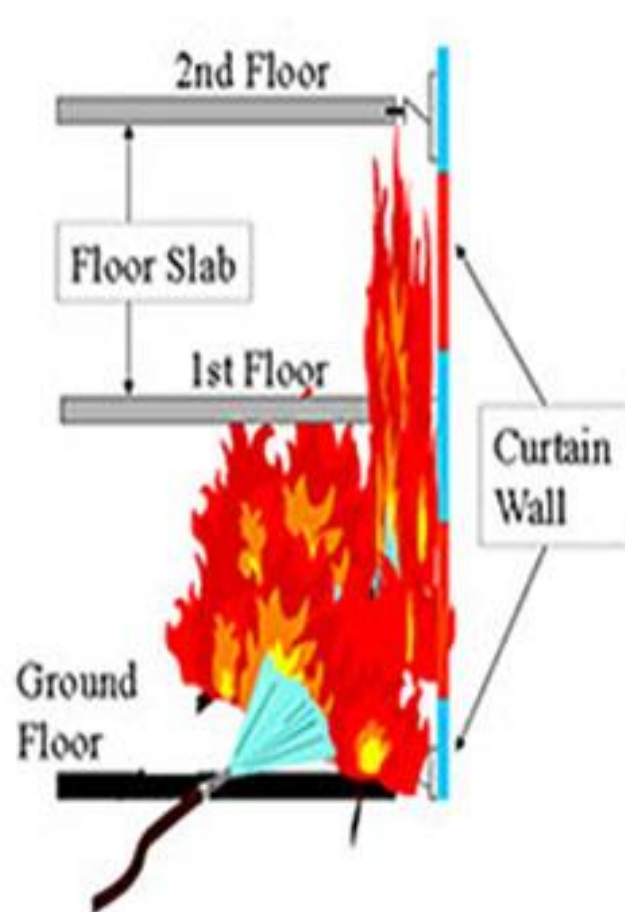
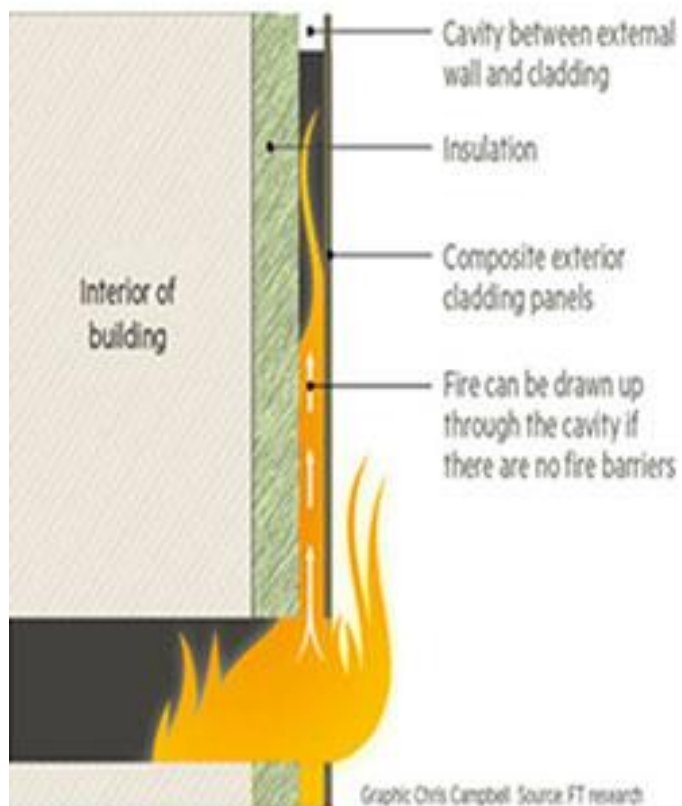
Promat

Przyczyną pożaru w wieżowcu Paisandu Plaza w São Paulo w dniu 1 maja 2018 r. śledztwo wykazało, że pożar najprawdopodobniej został spowodowany przez zwarcie instalacji elektryczne

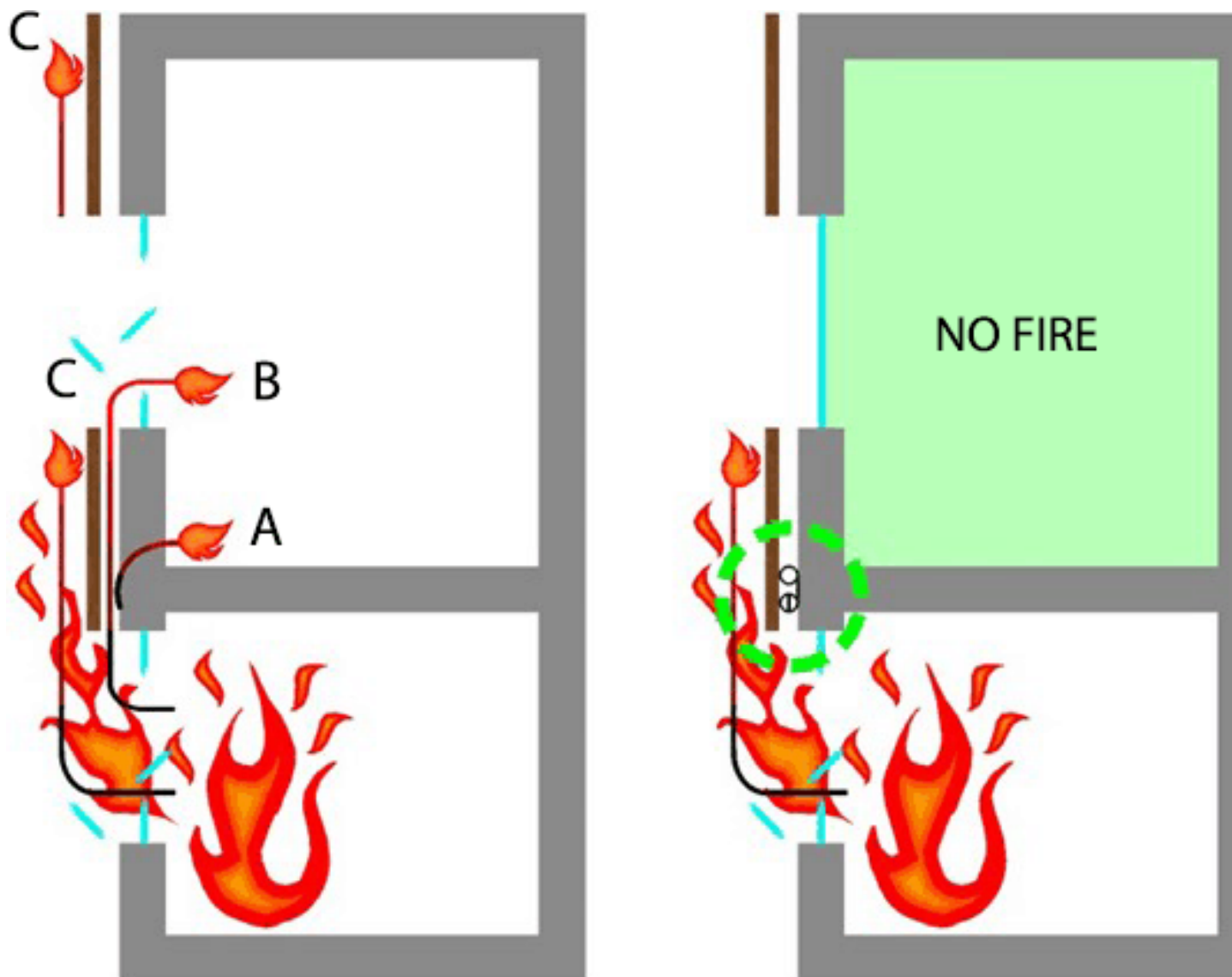
Pożar wybuchł na szóstym piętrze, ogień szybko rozprzestrzenił się na inne piętra budynku, a następnie doprowadził do jego zawalenia. W wyniku pożaru zginęło co najmniej 11 osób, a ponad 20 zostało rannych.



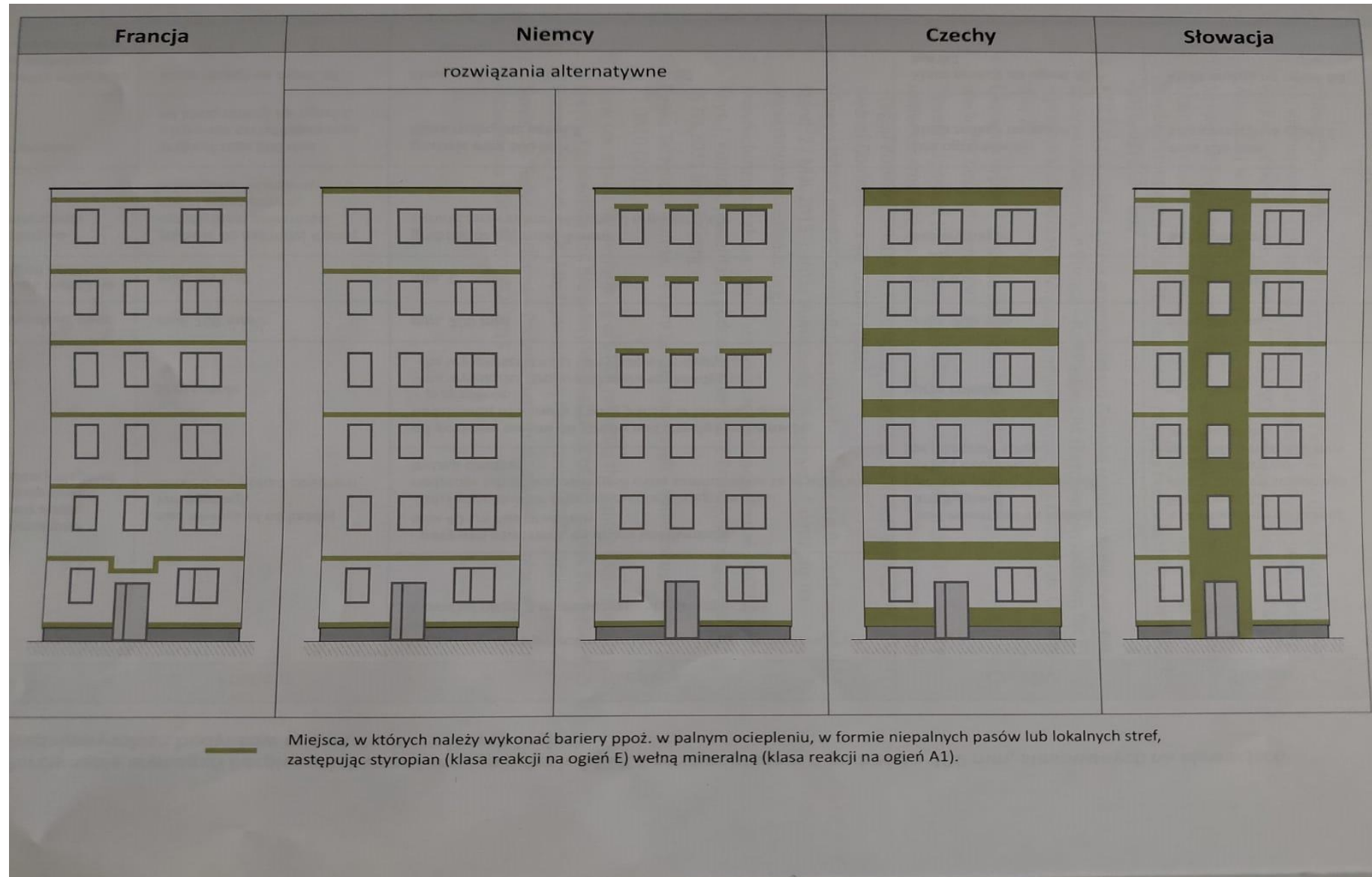
Poziome i pionowe bariery ogniocronne



Poziome i pionowe bariery ogniochronne



Poziome i pionowe bariery ogniochronne



Poziome i pionowe bariery ogniocronne

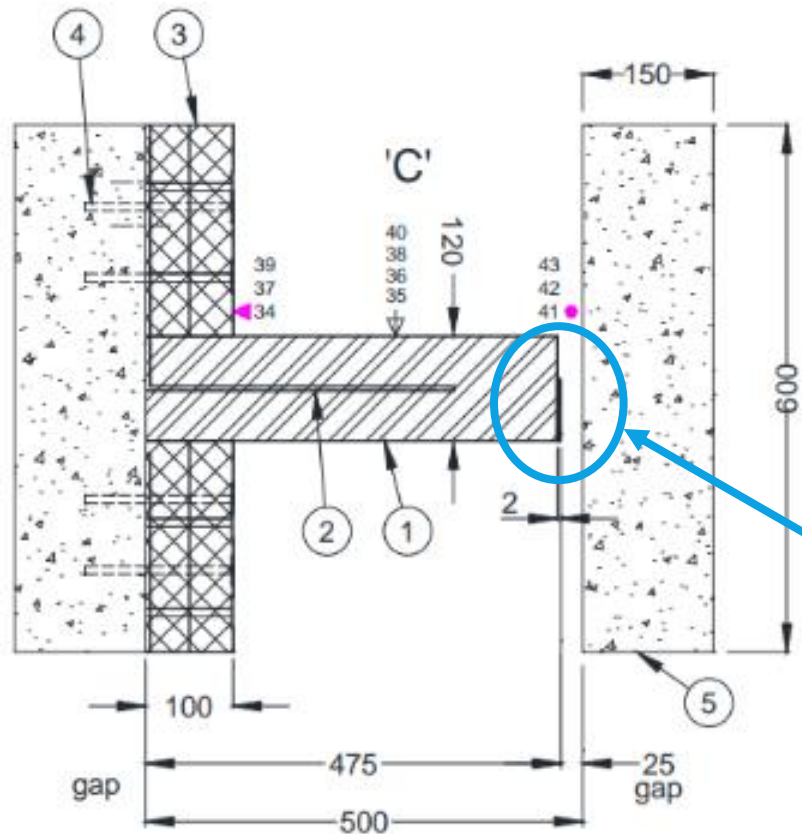
Promat



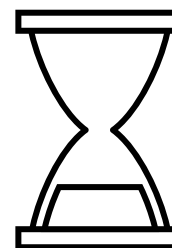
Szukanie rozwiązania...

Test poziomych oddzieleń przeciwpożarowych

ASFP: Technical Guidance Document 19 (2014)



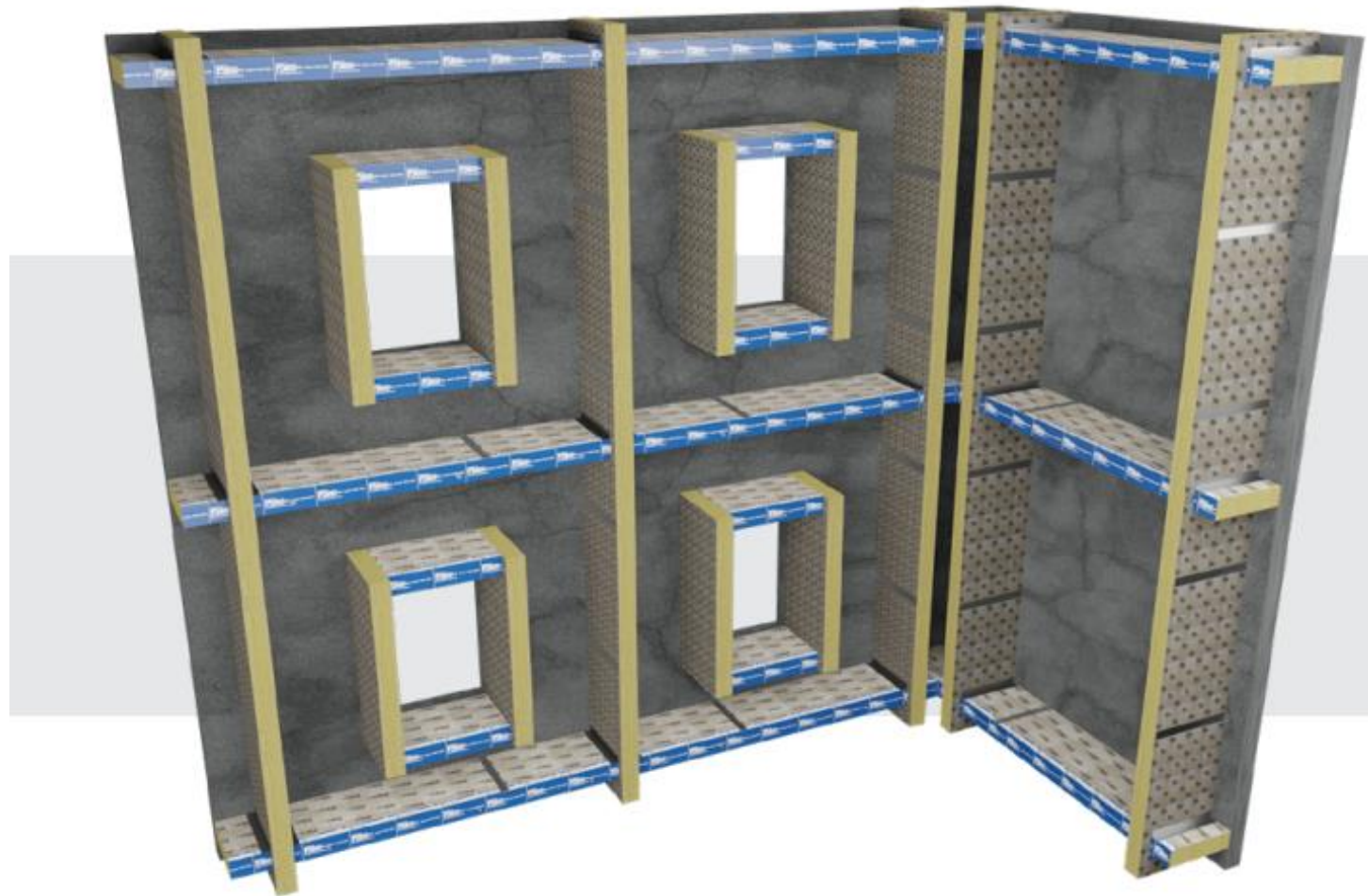
Szczelina wentylacyjna po rozpoczęciu pożaru/testu ogniowego zaczyna się zamykać.



Musi zamknąć się do 5 minut

Poziome i pionowe bariery ogniocronne

Promat



Promat



Dziękuję za Uwagę

Karol Watola

Tel. 606 79 06 07

Karol.Watola@etexgroup.com

